




ZEICHENERKLÄRUNG

PLANUNG


 Straßenbaumaßnahme

STRASSENNETZ

 Bundesautobahn

 Bundesstraße

 Landesstraße / Staatsstraße

 Kreisstraße

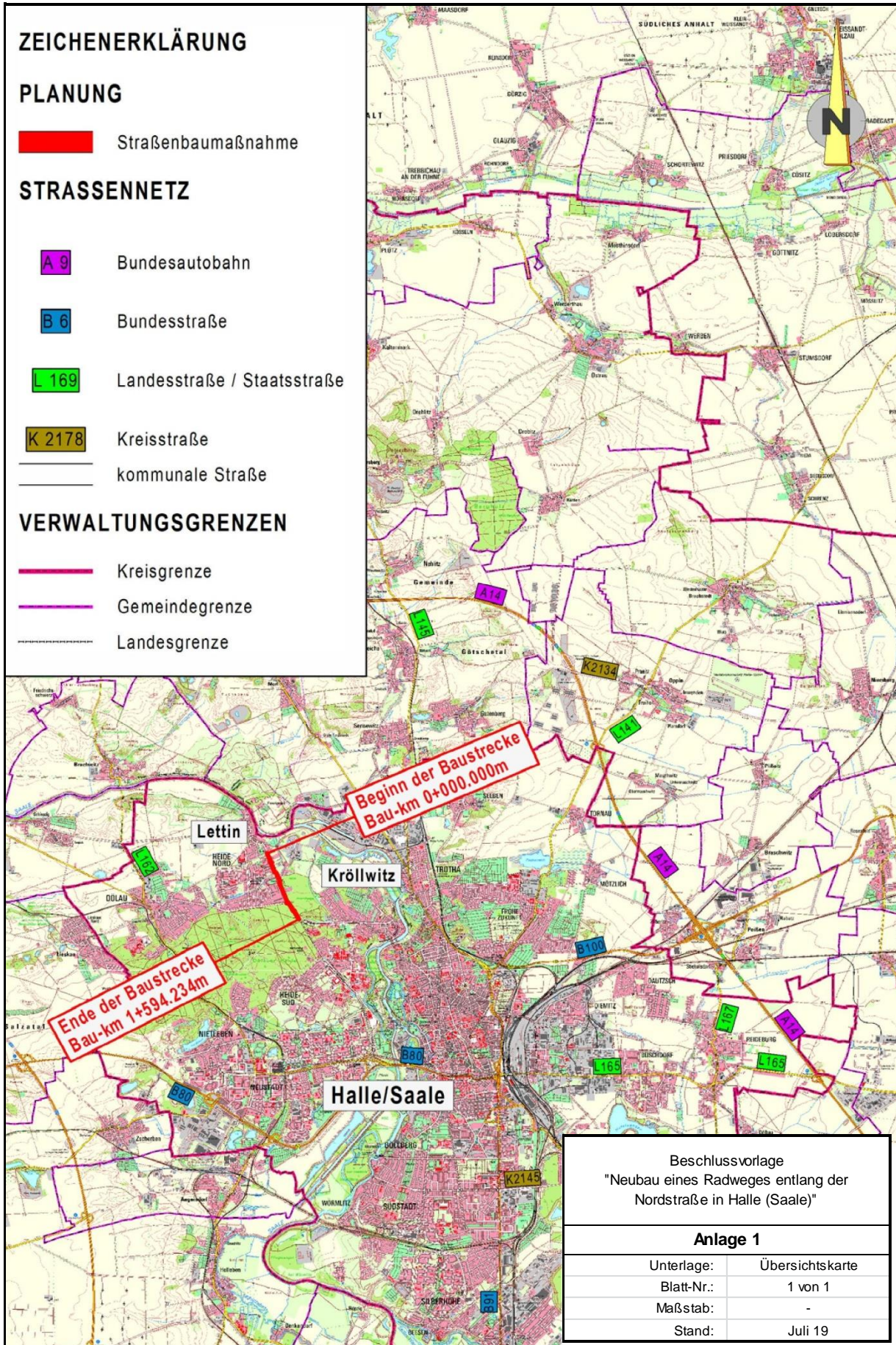
 kommunale Straße

VERWALTUNGSGRENZEN

 Kreisgrenze

 Gemeindegrenze

 Landesgrenze



Beginn der Baustrecke
Bau-km 0+000,000m

Ende der Baustrecke
Bau-km 1+594,234m

Beschlussvorlage
"Neubau eines Radweges entlang der
Nordstraße in Halle (Saale)"

Anlage 1	
Unterlage:	Übersichtskarte
Blatt-Nr.:	1 von 1
Maßstab:	-
Stand:	Juli 19

Zeichenerklärung

PLANUNG

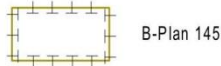
	Mulden-Rigolen-System
	Bankett
	Radweg (Asphalt)
	Bankett
	Geländeanpassung
	Grundhafter Anbau
	Bord mit integrierter Entwässerungsrinne
	Sicherheitsstreifen (Pflaster)
	Radweg (Asphalt)
	Bankett
	Geländeanpassung
	Parkplatz (Bodengitter)
	Sicherheitsstreifen (Pflaster)
	Radweg (Asphalt)
	Bankett
	Geländeanpassung
	Grundstückzufahrt (Pflaster)
	Gehweg (Pflaster)
	wassergebundene Decke
	grundhafter Ausbau (Asphalt)
	Abbruch/Rückbau
	Freihaltetrasse Stadtbahn



	BK/SCH/BS 202	Standort und Nummer der leichten Rammsondierungen
	1	Regelungsverzeichnis (Unterlage 11)
		Rückbau Straßenbeleuchtung
		Straßenbeleuchtung Neuer Standort
		Baumfällung
		Baumpflanzung
		geplanter Regenwasserschacht

	Straßenachse
	Rundbord
	Hochbord
	Bord mit integrierter Entwässerungsrinne
	Geländer
	Geländeanpassung / Baufeldgrenze

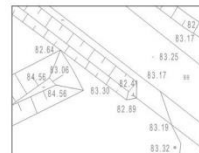
GEBIETE und FLÄCHEN



SCHUTZGEBIETE

	FFH-Gebiet
	Naturschutzgebiet
	Landschaftsschutzgebiet

PLANUNGSGRUNDLAGEN



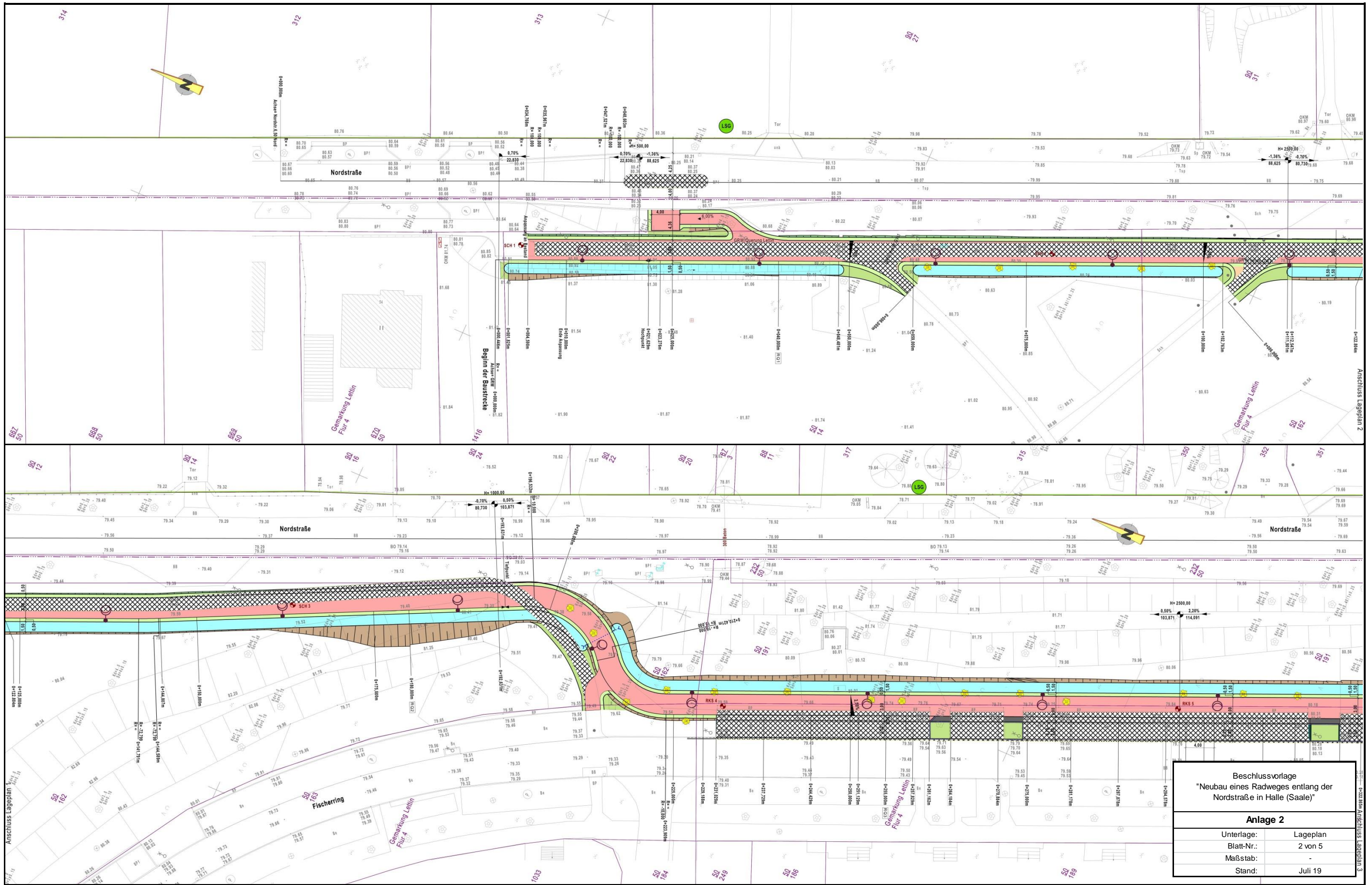
Bestandsgelände
 Kartengrundlage:
 Stadt Halle (Saale),
 FB Planen, Abt. Stadtvermessung
 2018-08-27
 Lagestatus 150
 Höhen über NHN (DHHN 2016)

VERWALTUNG

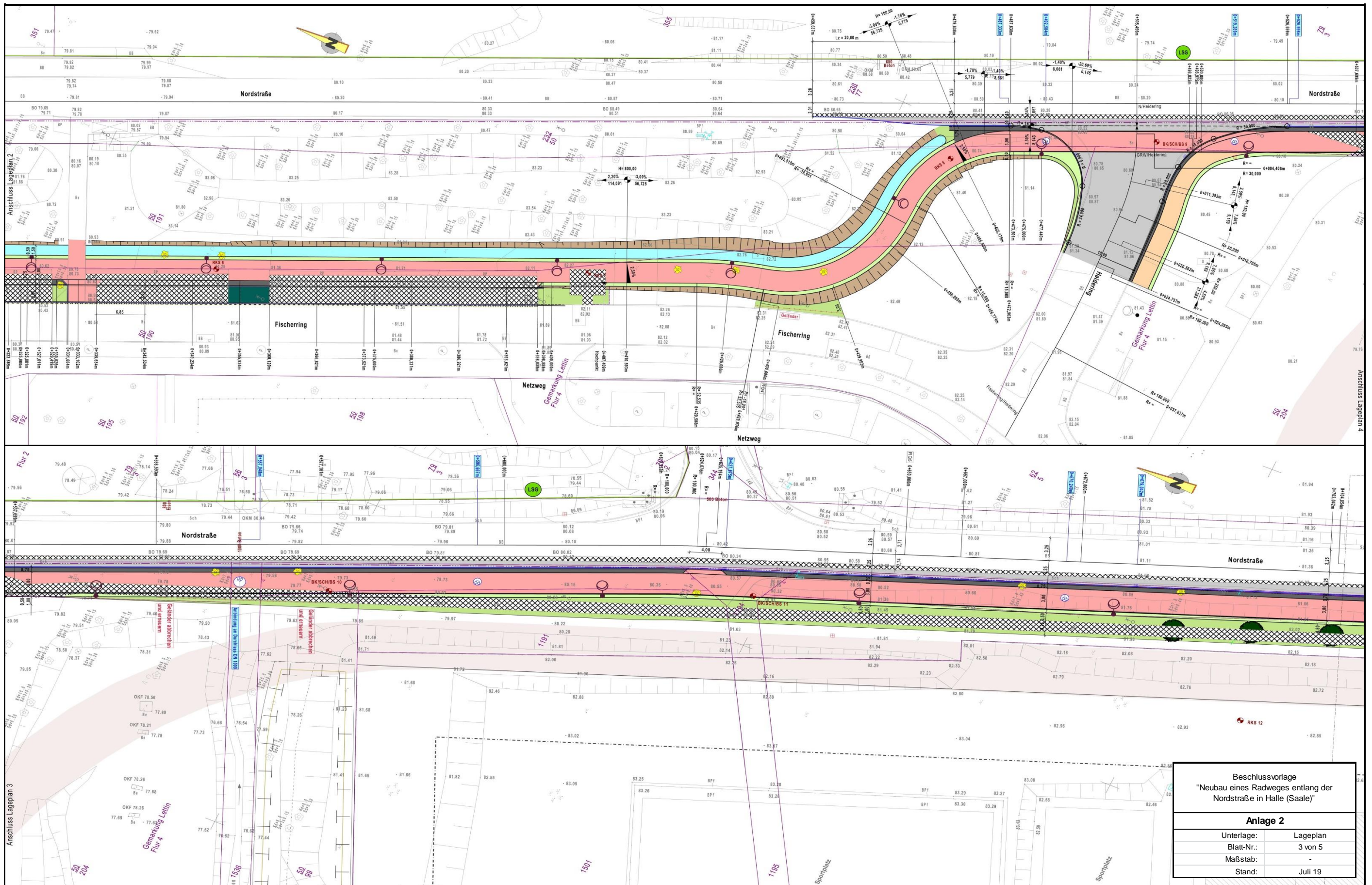
	Flurgrenze
	Flurstücksgrenze
	Flurstücksnummer

54
3

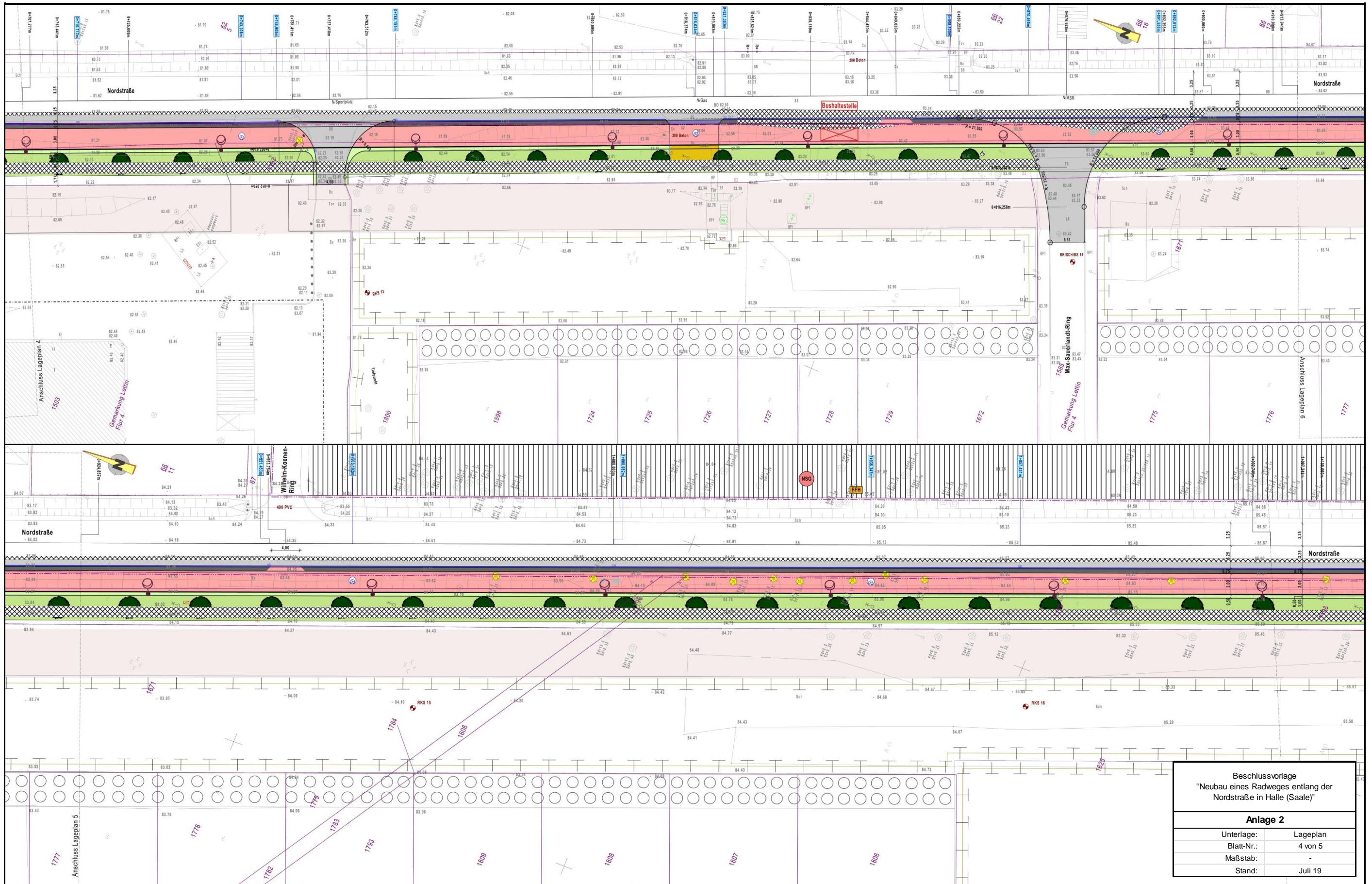
Beschlussvorlage "Neubau eines Radweges entlang der Nordstraße in Halle (Saale)"	
Anlage 2	
Unterlage:	Lageplan (Legende)
Blatt-Nr.:	1 von 5
Maßstab:	-
Stand:	Juli 19



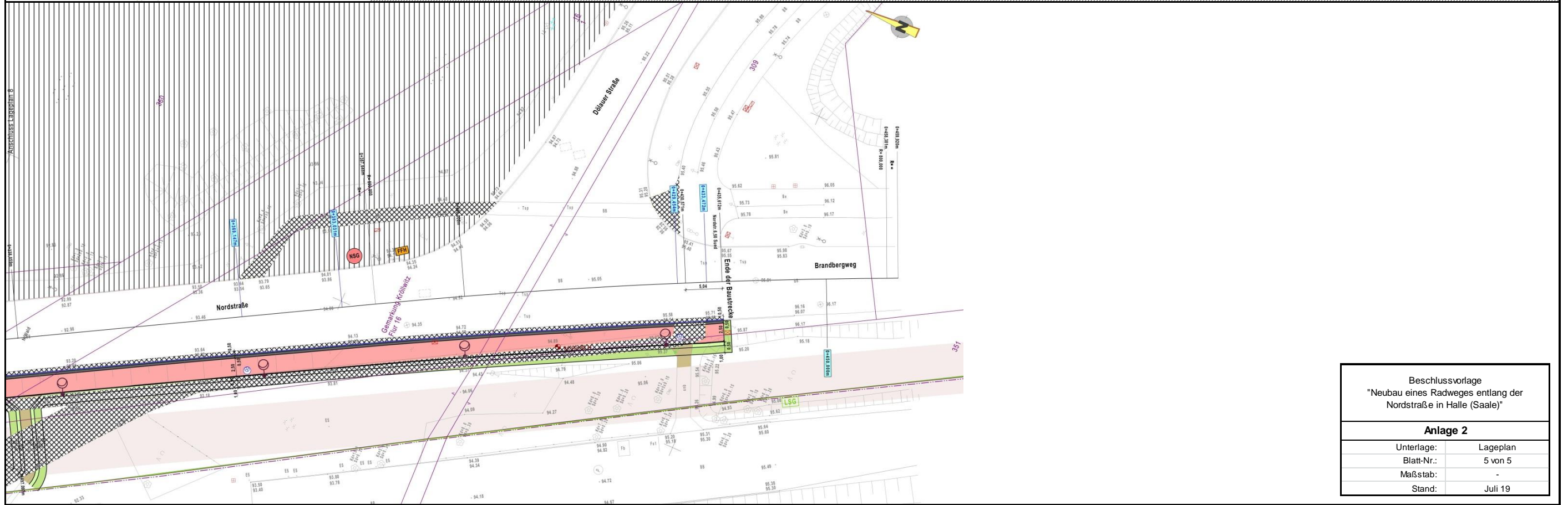
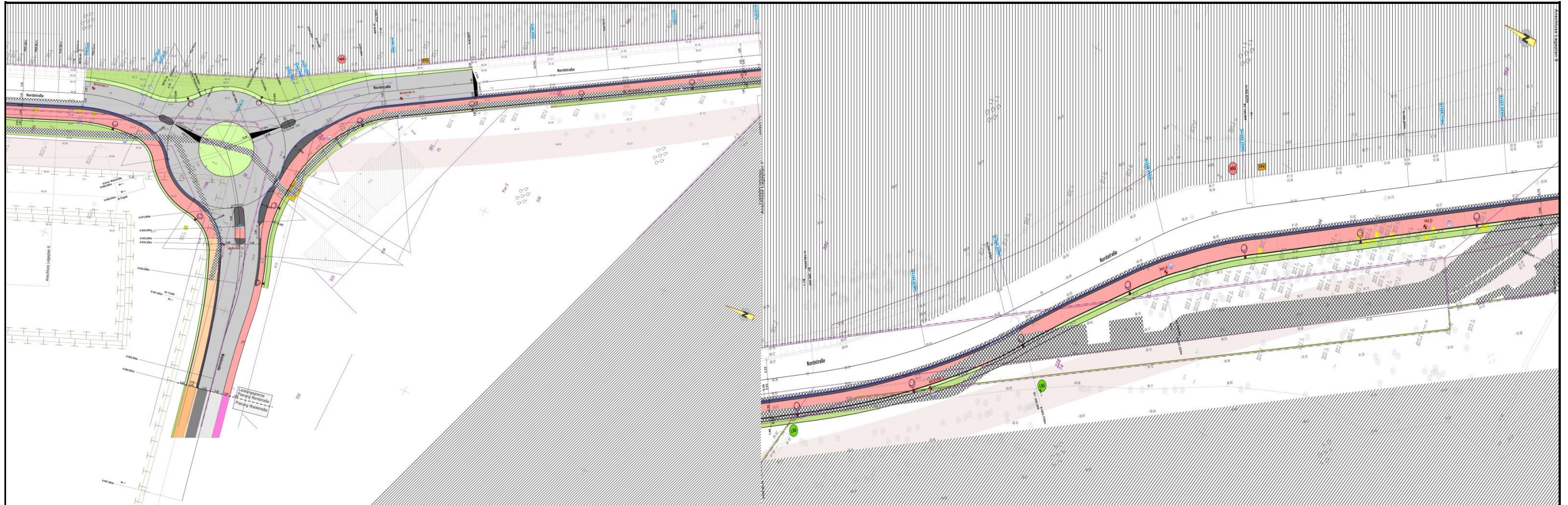
Beschlussvorlage "Neubau eines Radweges entlang der Nordstraße in Halle (Saale)"	
Anlage 2	
Untertage:	Lageplan
Blatt-Nr.:	2 von 5
Maßstab:	-
Stand:	Juli 19



Beschlussvorlage "Neubau eines Radweges entlang der Nordstraße in Halle (Saale)"	
Anlage 2	
Unterlage:	Lageplan
Blatt-Nr.:	3 von 5
Maßstab:	-
Stand:	Juli 19



Beschlussvorlage "Neubau eines Radweges entlang der Nordstraße in Halle (Saale)"	
Anlage 2	
Unterlage:	Lageplan
Blatt-Nr.:	4 von 5
Maßstab:	-
Stand:	Juli 19



Beschlussvorlage "Neubau eines Radweges entlang der Nordstraße in Halle (Saale)"	
Anlage 2	
Unterlage:	Lageplan
Blatt-Nr.:	5 von 5
Maßstab:	-
Stand:	Juli 19